

PRE CONTROLE DU SIGNAL D'ALLUMAGE SUR LE VILEBREQUIN DES MOTEURS ROTAX MINI MAX / J125 MAX / MAX / MAX EVO

Pré contrôle :

- 1/ Faire déposer la bougie et le capteur d'allumage.
- 2/ Installer un comparateur (course 12 mm minimum) à la place de la bougie.
- 3/ Positionner le piston au PMH et régler le comparateur à zéro.
- 4/ Tourner le vilebrequin pour descendre le piston de 1.6 mm +/- 0.1 mm avant le PMH
⇒ Le signal de l'allumage sur le vilebrequin doit coïncider avec le bas du trou du capteur d'allumage (photo 1)

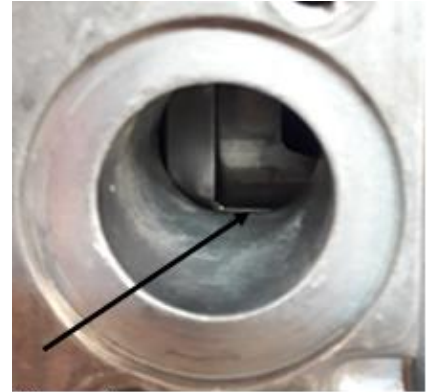


Photo 1

- 5/ Tourner le vilebrequin de 11.6 mm +/- 0.1 mm avant le PMH
⇒ Le signal de l'allumage sur le vilebrequin doit coïncider avec le haut du trou du capteur d'allumage (photo 2)



Photo 2

Si le pré contrôle n'est pas bon, faire démonter le vilebrequin pour procéder au contrôle du signal d'allumage sur le vilebrequin avec le gabarit Rotax 277391 :

Positionner le gabarit Rotax 277391 sur le vilebrequin. Aligner le trou du gabarit avec le maneton du vilebrequin.

Les deux bords du signal du vilebrequin doivent être en ligne (+/-0.5 mm) avec le gabarit (voir photo ci-dessous).



Repère MAX sur le gabarit pour les moteurs Mini Max / J125 Max / Max / Max evo .