

Fiche d'homologation F2000 Définition 2

Homologation valable à partir du : 04/09/2017



Constructeur : PEUGEOT

Dénomination commerciale : 206 SW S16 (2ERFNF)

Position du Moteur : Transversal Avant

Nombre de cylindres : 4

Cylindrée : 1997 cm³

Transmission : Traction Avant

Mode de construction : Monocoque

Matériau châssis-coque : Acier

Longueur hors-tout : 4028 mm + ou - 1%

Type de suspensions : Avant : Mc Pherson

Arrière : Bras tirés / Barres de torsion



Constructeur : Peugeot
Dénomination commerciale : 206 SW S16

Homologation n°

139

Tableau de bord d'origine de la voiture de série



Traverse avant supérieure d'origine de la voiture de série



Constructeur : Peugeot
Dénomination commerciale : 206 SW S16

Traverse avant inférieure d'origine de la voiture de série



½ Train avant d'origine de la voiture de série (en position sur la voiture)

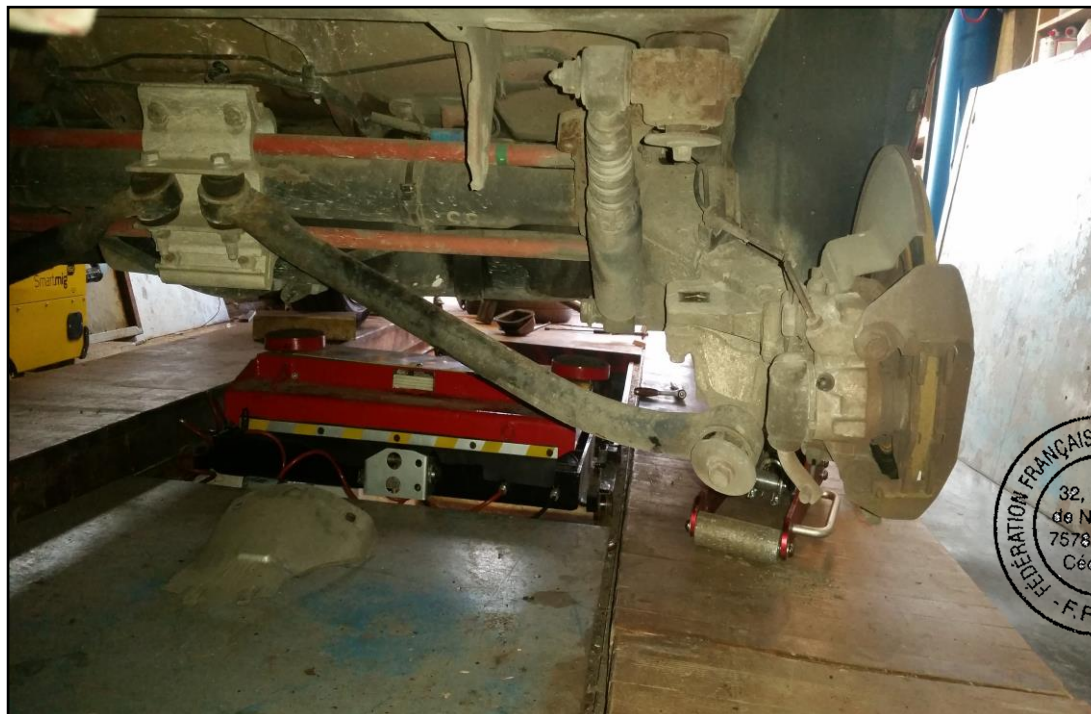


Constructeur : Peugeot
Dénomination commerciale : 206 SW S16

Homologation n°

139

1/2 Train arrière d'origine de la voiture de série (en position sur la voiture)



*Berceau d'origine de la voiture de série démonté
Vue de dessus*



Constructeur : Peugeot
Dénomination commerciale : 206 SW S16

Homologation n°

139

Berceau d'origine de la voiture de série démonté
Vue de dessous



Point d'ancrage d'amortisseur avant d'origine de la voiture de série

