

Fiche d'homologation F2000 Définition 2

Homologation valable à partir du **26/07/2017** :



Constructeur : PEUGEOT

Dénomination commerciale : RCZ 1.6 16V THP 200

Position du Moteur : Transversale avant *Nombre de cylindres : 4*

*Cylindrée : 1598 cm3 Turbo **

Transmission : Traction

Mode de construction : Coque

Matériau châssis-coque : Acier

Longueur hors-tout : 4.29 m

Type de suspensions : Avant : Mac PHERSON

Arrière : Bras Tiré

* voir règlement technique F2000



Constructeur : Peugeot
Dénomination commerciale : RCZ

Homologation n°

137

Tableau de bord d'origine de la voiture de série



Traverse avant supérieure d'origine de la voiture de série



* voir règlement technique F2000

Constructeur : Peugeot
Dénomination commerciale : RCZ

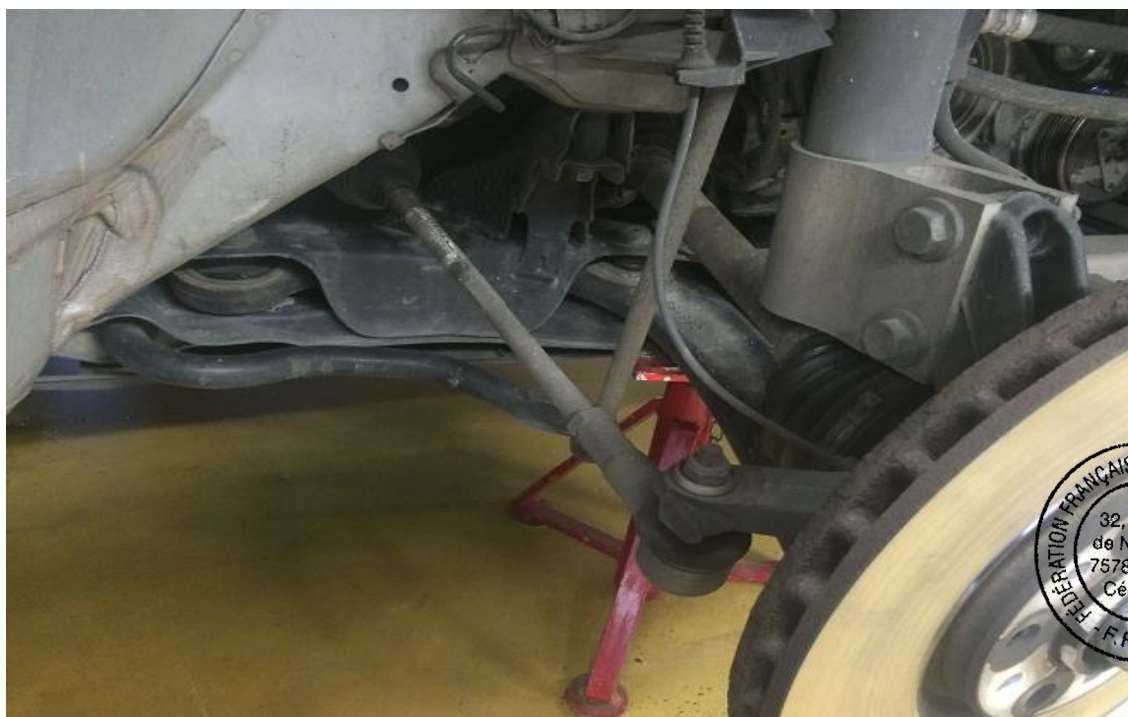
Homologation n°

137

Traverse avant inférieure d'origine de la voiture de série



½ Train avant d'origine de la voiture de série (en position sur la voiture)



* voir règlement technique F2000

Constructeur : Peugeot
Dénomination commerciale : RCZ

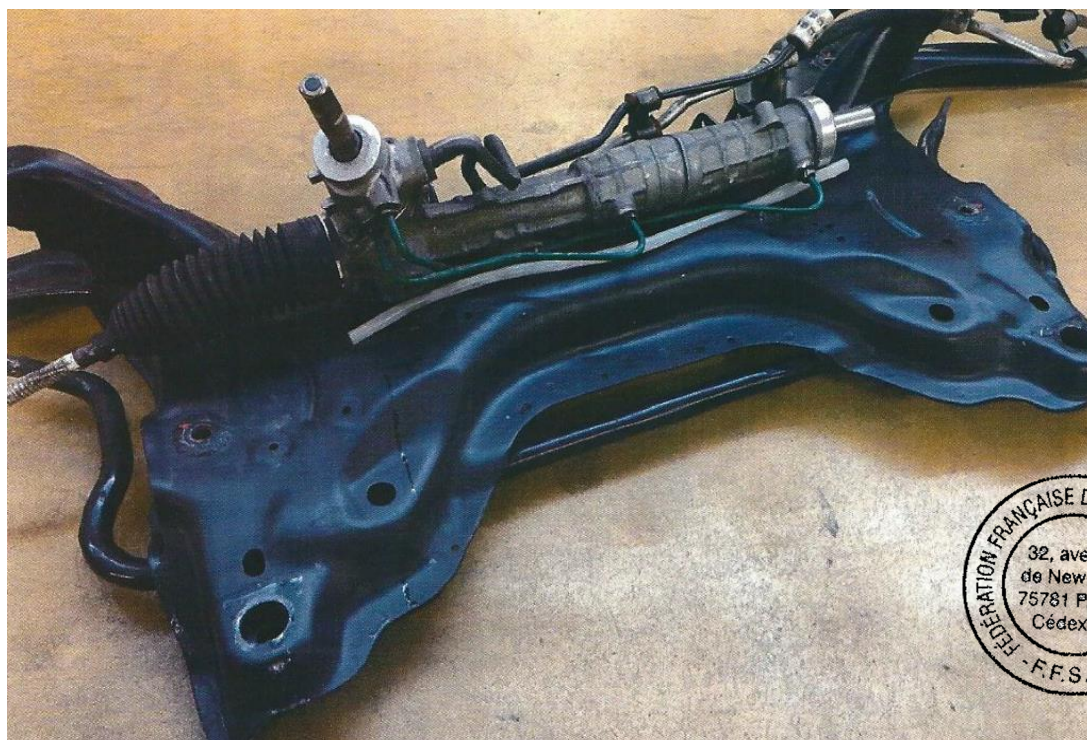
Homologation n°

137

½ Train arrière d'origine de la voiture de série (en position sur la voiture)



*Berceau d'origine de la voiture de série démonté
Vue de dessus*



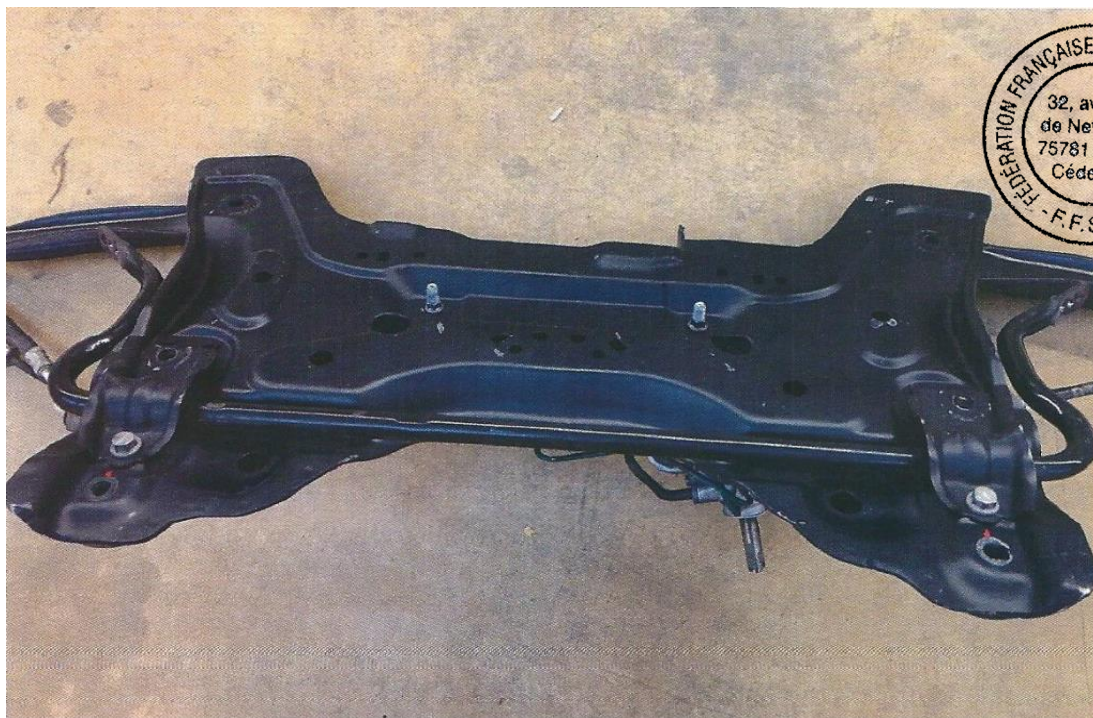
* voir règlement technique F2000

Constructeur : Peugeot
Dénomination commerciale : RCZ

Homologation n°

137

Berceau d'origine de la voiture de série démonté
Vue de dessous



Point d'ancrage d'amortisseur avant d'origine de la voiture de série



* voir règlement technique F2000