

Fiche d'homologation F2000 Définition 2

Homologation valable à partir du **01/06/2018** :



Constructeur : PEUGEOT

Dénomination commerciale : 106

Position du Moteur : TRANSVERSAL AVANT

Nombre de cylindres : 4

Cylindrée : 1360cc

Transmission : TRACTION AVANT

Mode de construction : GRANDE SERIE

Matériau châssis-coque : ACIER

Longueur hors-tout : 367cm

Type de suspensions : Avant : PSEUDO McPHERSON

Arrière : BRAS TIRES



Constructeur : PEUGEOT
Dénomination commerciale : 106

Homologation n°

143

Tableau de bord d'origine de la voiture de série



Traverse avant supérieure d'origine de la voiture de série



Homologation n°

143

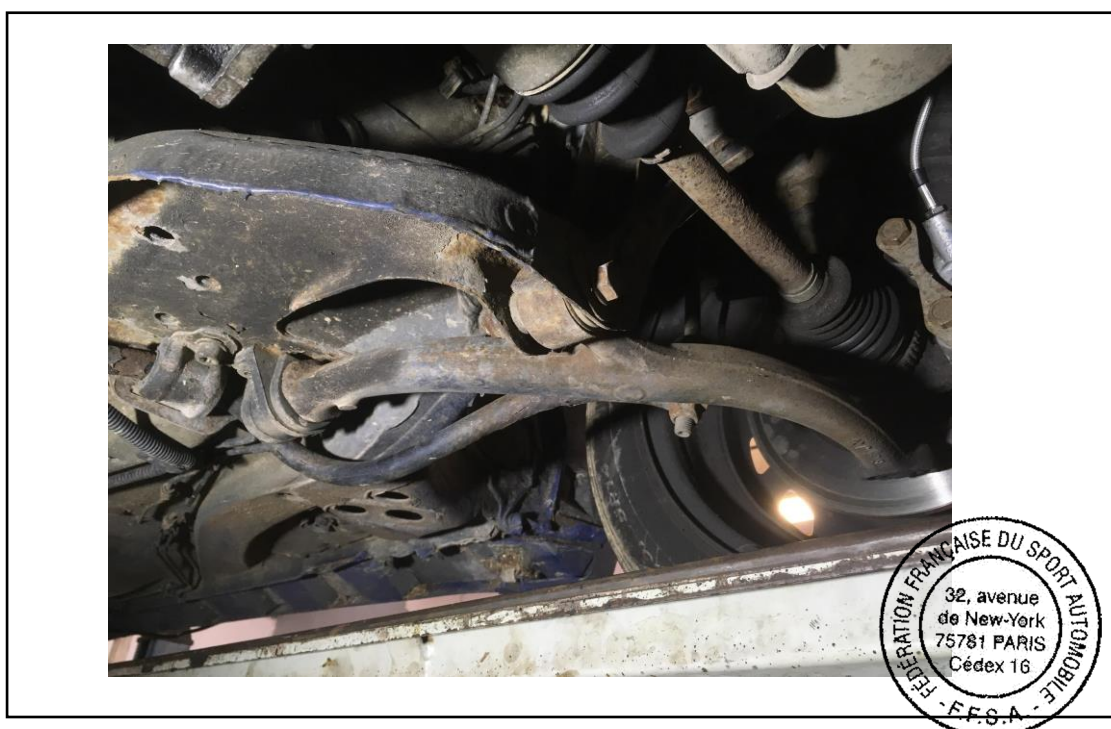
Constructeur : PEUGEOT

Dénomination commerciale : 106

Traverse avant inférieure d'origine de la voiture de série



1/2 Train avant d'origine de la voiture de série (en position sur la voiture)



Constructeur : PEUGEOT
Dénomination commerciale : 106

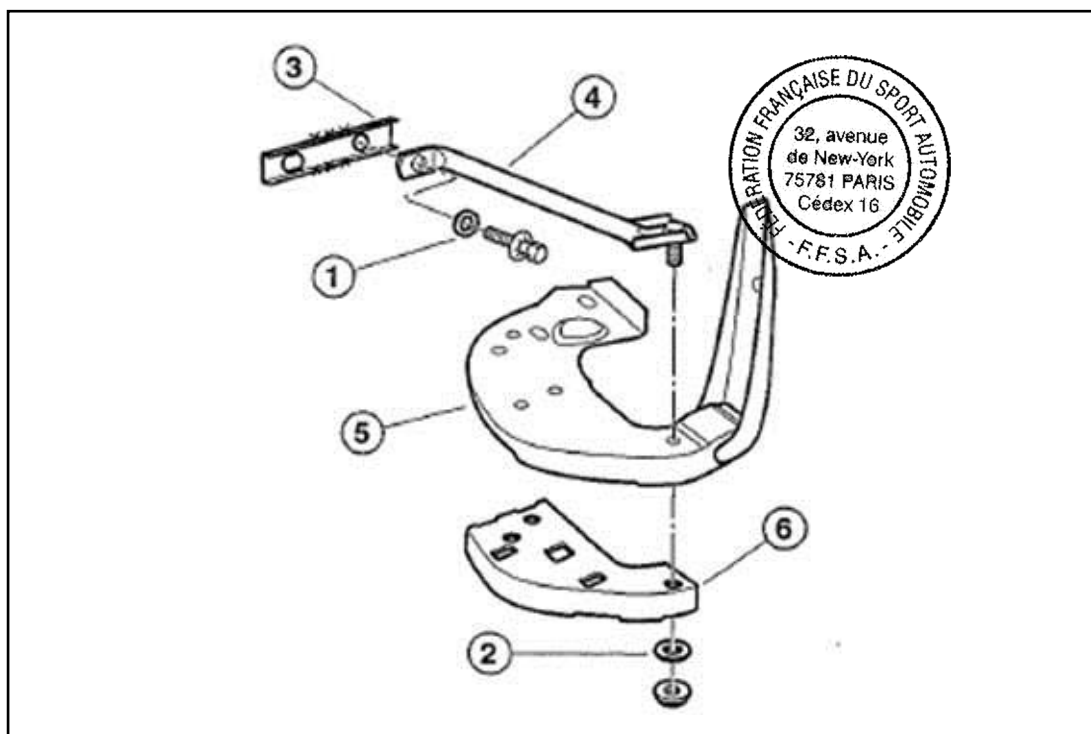
Homologation n°

143

½ Train arrière d'origine de la voiture de série (en position sur la voiture)



*Berceau d'origine de la voiture de série démonté
Vue de dessus*

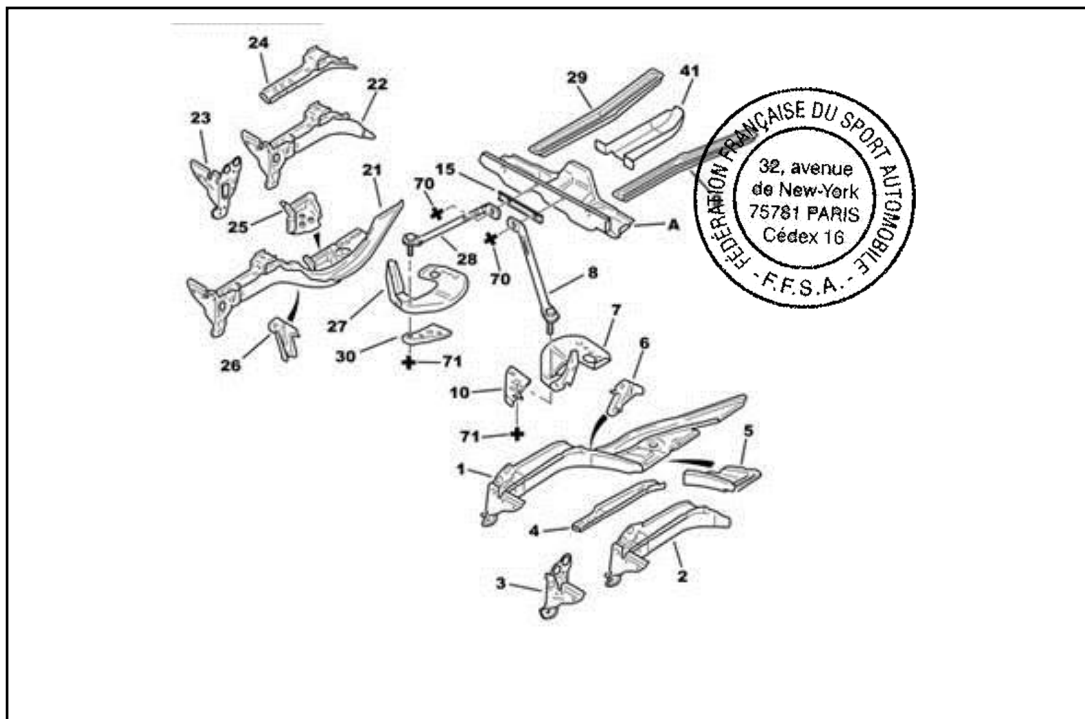


Constructeur : PEUGEOT
Dénomination commerciale : 106

Homologation n°

143

Berceau d'origine de la voiture de série démonté
Vue de dessous



Point d'ancrage d'amortisseur avant d'origine de la voiture de série

